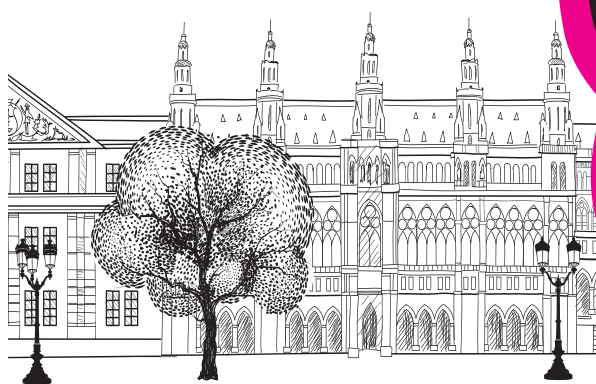


Price in NYC 50¢, outside of NYC \$1

МНОГО- ГРАННАЯ ВИКТОРИЯ



СТР.8-9



СОБЫТИЯ. МНЕНИЯ. ИСТОРИИ.

№51 (289)
ДЕКАБРЬ 2025



УЛЬВАРНЫЕ НОВОСТИ



ПРОФЕССИОНАЛЬНАЯ ВДОВА



СТР.4-5

СТР.6-7



СМЕРТЬ НА ВЗЛЕТЕ

НОСТАЛЬГИЯ ЗА ПОЕЗДАМИ МЕТРО...

Эдуард Амчиславский,
фото Александр Гринберг



В ожидании поезда



Галина



Играет джаз-бэнд



Концерт на перроне...



...и танцы на перроне...



...и даже степ



Винтажный фотограф

Ежегодно в канун Нового года Нью-Йоркский Транзит музей и MTA New York City Transit организуют праздничные поездки Ностальгии (Holiday Nostalgia).

В этом году такие поездки начались 7 декабря. В специальном поезде представлены восемь вагонов 1930-х годов, которые служили на буквенных линиях нью-йоркского метро до конца 1970-х годов.

Эти винтажные вагоны Независимой системы метрополитена (IND) были построены для первой компании метрополитена, управляемой городом Нью-Йорком. Современные для своего времени, вагоны R1/9 дополняли эстетику арт-деко эпохи Великой депрессии.

Благодаря плетеным сиденьям, потолочным вентиляторам с лопастями, лампам накаливания, указателям маршрута и рекламе того времени, именно эти вагоны вдохновили Билли Стрейхорна на создание композиции «Take the A Train». Сегодня они бережно хранятся в коллекции Нью-Йоркского музея транспорта. Поездки бесплатны, если вы уже оплатили свой вход в метро!

Праздничный ретро-поезд курсирует каждое воскресенье декабря с 10:00 AM до 5:00 PM и отправляется со станции 2 Av-Houston St на линии F (в направлении uptown) и 96 St-2 Av на линии Q (в направлении downtown).

Все вагоны, представленные в ретро-поезде отставированы.

Остался только один день - воскресенье, 28 декабря 2025 г.

Расписание: от станции 2 Av-Houston St на линии F (направление на север) в Нижнем Манхэттене в: 10:00 AM, 12:00 PM, 2:00 PM и 4:00 PM.

Со станции 96 St-2 Av на линии Q (направление на юг) поезд отправляется в: 11:00 AM, 1:00 PM, 3:00 PM и 5:00 PM.

Пассажиры могут сесть на поезд на любой из перечисленных ниже станций в любом из направлений (кроме конечных станций). В скобках указано на платформе какого метро нужно ждать винтажный поезд.

2 Av-Houston St (F)
Broadway-Lafayette St (D/F, 6)
West 4 St-Washington Sq (A/C/E, D/F)
34 St-Herald Sq (D/F, N/Q/R)
42 St-Bryant Park (A/C/E, D/F, N/Q/R, S, 7)
47-50 St-Rockefeller Center (D/F)
57 St-6 Av (F)
Lexington Av-63 St (F, Q)
72 St-2 Av (Q)
86 St-2 Av (Q)
96 St-2 Av (Q)

Наш фотограф Александр Гринберг в субботу, 14 декабря, посетил северную часть платформы 96 St-2 Av, где между прибытием ретро-поезда играли джаз-бэнды.

Кстати, многие пассажиры для таких поездок соответствующим образом, подбирают винтажные элементы для своей одежды...



На стиле



Поезд ушел...